



Univerzální solární ohřivač
instalační a uživatelský manuál

OBSAH

	VAROVÁNÍ	3
1	OBECNÉ INFORMACE	3
2	JAK ZAŘÍZENÍ FUNGUJE	4
3	SEZNAM DÍLŮ	4
4	POKYNY K INSTALACI	6
4.1	Ohřívač – filtr – rozložení bazénu	6
4.2	Propojení více solárních zařízení.	6
4.3	Ohřívač – připojení k bazénu	7
5	ŘEŠENÍ PROBLÉMŮ	9
6	POZNÁMKY	10

VAROVÁNÍ/OBECNÉ INFORMACE

Důležitá bezpečnostní pravidla. Před samotnou montáží a používáním tohoto výrobku si přečtěte všechny pokyny. Tento návod si uschovejte!

VAROVÁNÍ



- Důkladně si přečtěte a dodržujte všechna UPOZORNĚNÍ a POZNÁMKY, které se nacházejí v tomto dokumentu. Nedodržení těchto pokynů může způsobit vážné zranění, smrt nebo poškození zařízení.
- Nedovolte dětem obsluhovat tento výrobek.
- Při instalaci nebo práci na solárním ohřívači vždy nastavte filtrační systém na takové nastavení, které neumožňuje zpětný průtok vody do bazénu.
- Instalujte tento výrobek mimo bazén, abyste zabránili dětem používat ohřívač jako prostředek k přístupu bazénu.
- NIKDY neprovádějte servis této jednotky při zapnutém bazénovém čerpadle.
- Nepoužívejte žádná maziva na bázi ropy. Výrobky na bázi ropy ničí plastové díly.
- Solární ohřívač se instaluje mezi filtr a přívod vody do bazénu po přefiltrování vody. Ohřívač musí být umístěn až za filtrem, aby se zabránilo hromadění nečistot v potrubí.
- Před uvolněním jakýchkoli závitových spojů na filtru, čerpadle nebo bazénu se ujistěte, že sací a tlakové hadice na filtru jsou uzavřeny nebo zablokovány, aby se zabránilo průtoku vody.

1 OBECNÉ INFORMACE

Solární ohřívač, který jste si právě zakoupili pro svůj nadzemní bazén, se snadno a bez námahy instaluje. Instalační pokyny uvedené v této příručce vycházejí z několika předpokladů:

- 1) máte stávající nadzemní bazén, který je kompletně připraven a naplněn vodou
- 2) váš nadzemní bazén je vybaven systémem filtrace vody, který je poháněn čerpadlem
- 3) máte potřebné hadice potřebné k přívodu vody do vašeho bazénu a filtračního systému

Tyto předpoklady jsou nezbytné, protože solární ohřívač bude po instalaci zcela závislý na provozu na filtračním čerpadle vašeho bazénu, které tlačí vodu do solárního ohřívače a přes jeho spirály.

JAK ZAŘÍZENÍ FUNGUJE/SEZNAM DÍLŮ

2 JAK ZAŘÍZENÍ FUNGUJE

Při správné instalaci je solární ohříváč připojen k filtru a bazénu dvěma hadicemi:

- Jedna hadice bude přivádět studenou, přefiltrovanou vodu z vašeho čerpadla do jednoho portu solárního ohříváče a do druhého portu solárního ohříváče.
- Druhá hadice bude přivádět sluncem ohřátou vodu z druhého portu solárního ohříváče do vašeho bazénu. Když je studená voda přiváděna do solárního ohříváče, prochází solárním ohřevem a je přiváděna do bazénu, kde je ohřívána sluncem, než se vrátí zpět do bazénu.

Poznejte svůj bazén – před zahájením instalace je dobré znát určité specifikace vašeho bazénu

Jak velký je váš bazén?

Kolik litrů pojme?

Jakou velikost hadice použít? (tj. průměr 3,2 cm, 3,8 cm nebo 5,7 cm)

– POUŽIJTE ČERNOU HADICI

Jaký typ hadicové přípojky váš bazén používá? (tj. se závitem/bez závitu)

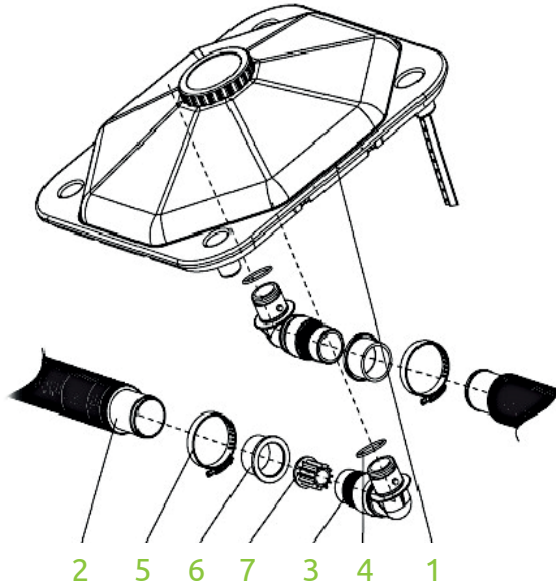
Na jakém místě bude ohříváč umístěn, aby byl maximálně vystaven slunečnímu záření?

Umístění solárního ohříváče

Solární ohříváč musí být umístěn na pevném rovném povrchu. Ohříváč je třeba umístit níže než je hladina vody v bazénu a v bezpečné vzdálenosti od bazénu.

3 SEZNAM DÍLŮ

základní komponenty		
č.	popis	množství komponentů
1	hlavní tělo	1
2	filtrační hadice	1
3	postranní konektor hadice	2
4	kroužkové těsnění	2
5	hadicová svorka	2
6	hadicová redukce	2
7	regulátor toku vody (musí být nainstalován v pozici přítoku vody)	1



sada rozdělovače

č.	popis	množství komponentů
1	třícestný ventil	1
2	hadicová spojka ve tvaru T	1
3	adaptér	3
4	hadicová spojka	6
5	teflonová páska	1

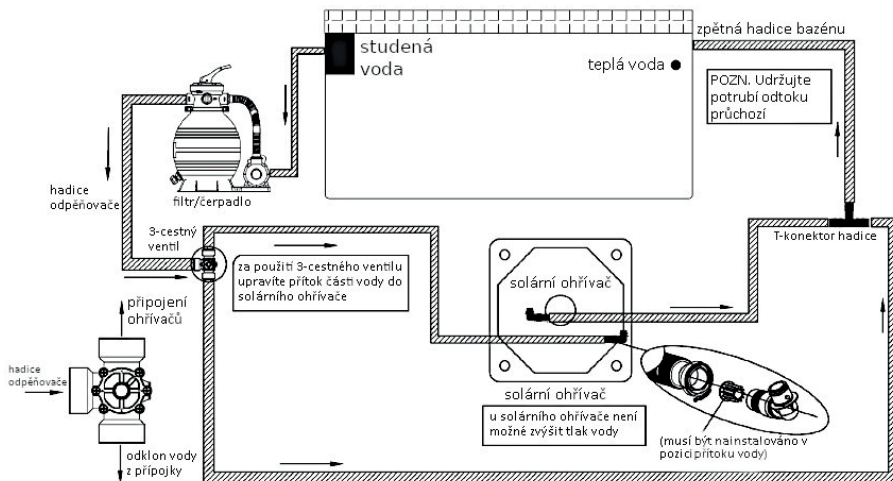


POKYNY K INSTALACI

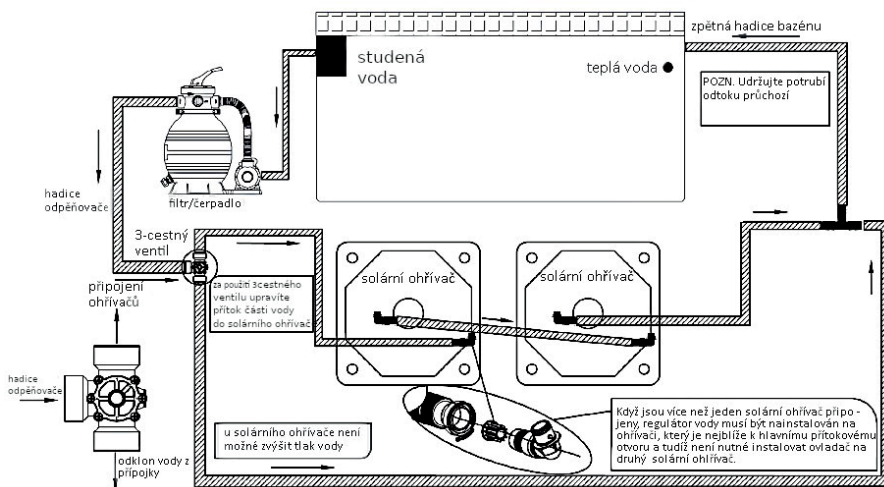
4 POKYNY K INSTALACI

4.1 Ohřivač – filtr – rozložení bazénu

Níže uvedené rozložení systému vám pomůže při instalaci solárního ohřivače (ohřivačů) do vašeho nadzemního bazénu.



4.2 Propojení více solárních zařízení



POZNÁMKA: Zde uvedená připojení ukazují, že voda proudí do solárního ohřívače středovým konektorem a ven bočním konektorem. Toto schéma je pouze orientační, protože průtok může být podle vaší volby obrácený (tj. voda přitéká boční hadicovou spojkou a vytéká středovou hadicovou spojkou).

PŘÍVODNÍK VODY se musí dát do polohy pro přívod vody.

Sadu rozdělovače lze připojit několika způsoby, ale solární ohřívač musí být připojen i se sadou rozdělovače, jinak to ovlivní činnost ostatních zařízení a zkrátí životnost solárního ohřívače.

UPOZORNĚNÍ: Při používání solárního ohřívače odstraňte všechny výstupní vodní prvky, jako je vodopád, vratné armatury nebo jakékoliv, které mohou způsobit menší průtok vody. Solární ohřívač udržujte v rovnovážném tlaku!

4.3 Ohřívač – připojení k bazénu

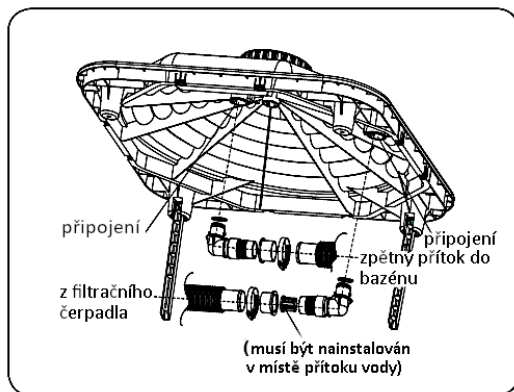
POZNÁMKA: Při připojování solárního ohřívače vypněte čerpadlo pro blokování průtoku vody na jejím zpětném vstupu do bazénu a výstupu. Regulátor vody musí být nainstalován na vstupním otvoru solárního ohřívače (pokud je připojeno více než jeden solární ohřívač, musí být regulátor vody nainstalován v zařízení, které je připojeno k solárnímu ohřívači nejbližší k hlavnímu vstupnímu otvoru, a není nutné instalovat regulátor vody na další solární zařízení ohřívače. Voda by měla přitékat do menšího portu ohřívače a odtékat z většího portu tak, že bude možné lépe regulovat tlak vody). Kromě toho musí být výstupní port filtračního systému bazénu odblokován při používání solárního ohřívače. Díky výše uvedeným návrhům bude solární ohřívač (tlak vody v solárním ohřívači nebude mít vliv na jeho provoz a udrží si delší životnost a ohřívací účinek).

1. Solární ohřívač – připojení filtračního čerpadla

- A. Dejte PŘÍVODNÍK VODY do polohy pro přívod vody.
- B. Solární ohřívač připojte pomocí hadice a svorek (a podle průměru filtrační hadice rozhodněte o použití hadice pro redukci nebo ne).
- C. Pomocí šroubového vrtáku upevněte svorky.
- D. Na O-kroužek naneste malé množství maziva na bázi silikonu a vložte O-kroužek do boční hadice konektoru.
- E. Další konec filtrační hadice připojte k trojcestnému ventilu.

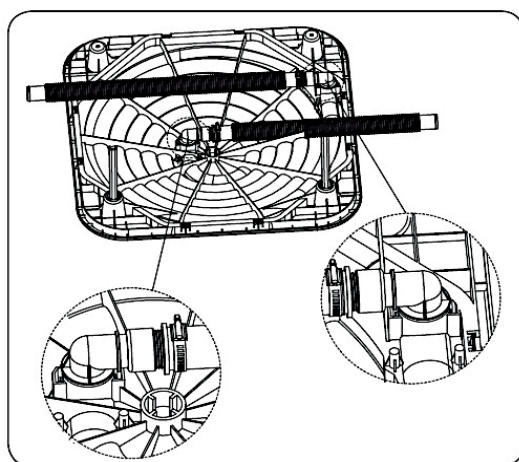
Doprovodná ilustrace na straně 8.

POKYNY K INSTALACI



2. Solární ohřivač – připojení k bazénu

- Solární ohřivač připojte pomocí hadice a svorek (a podle průměru filtrační hadice rozhodněte o použití hadice pro redukci nebo ne).
- Pomocí šroubového vrtáku upevněte svorky.
- Naneste malé množství silikonu na O-kroužek, a vložte O-kroužek do boční hadice konektoru.
- Další konec filtrační hadice připojte k připojte k trojcestnému ventilu.

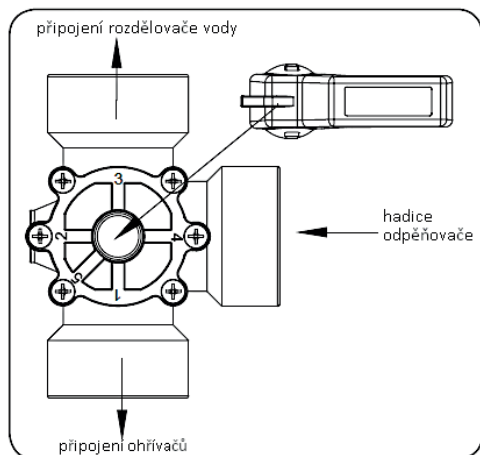


POZNÁMKA: Krátká hadice se používá pouze k propojení více solárních ohřivačů dohromady.

POKYNY K INSTALACI/ŘEŠENÍ PROBLÉMŮ

Jak používat 3cestný ventil

- A. Umístěte 3cestný ventil do bodu 2, vhodné pro čerpadla o výkonu 186,4 W až 745,7 W.
- B. Pokud solární ohřívač nefunguje, umístěte ho do polohy 3cestného ventilu na bod 1.
- C. Pokud je výkon čerpadla větší než 745,7 W, umístěte 3cestný ventil na bod 5.
- D. Pokud je výkon čerpadla menší než 149,1 W, umístěte 3cestný ventil do bodu 3.



5 ŘEŠENÍ PROBLÉMŮ

problém	možné řešení
nezdá se, že by se voda v bazénu ohřívala	<ul style="list-style-type: none">– zkontrolujte, zda voda protéká trubkami– zkontrolujte sílu průtoku na vstupu do bazénu, bylo slunečno?– možná bude nutné přidat další ohřívače– mohlo by dojít k ucpání hadičky, zkuste ucpání vyčistit
únik vody z konektoru	<ul style="list-style-type: none">– zkontrolujte těsnění konektorů a v případě závady je vyměňte nebo opravte
po zapnutí čerpadla z přívodu vody do bazénu nadále unikají bubliny	<ul style="list-style-type: none">– zkontrolujte, zda přípojky těsní– mohlo by dojít k přerušení hadičky– mohlo by dojít k ucpání hadičky, zkuste ucpání vyčistit– zkontrolujte, zda je průtok normální

HANSCRAFT[®]
european spa producer

HANSCRAFT, s. r. o.

Bečovská 939

104 00 Praha 10-Uhřetíněves

CZECH REPUBLIC

www.HANSCRAFT.cz